



নির্বাচন প্রশাসন পরিকল্পনা



• সংক্ষিপ্ত বিবরণ

- ভূমিকা
- ভোটারস চয়েস অ্যাক্ট
- LA কাউন্টিতে VCA বাস্তবায়ন
- ভোটার শিক্ষা এবং প্রচার
- ভোট কেন্দ্র এবং ব্যালট ড্রপ বক্সের জায়গা
- ভোট কেন্দ্রের নকশা, সরঞ্জাম, এবং কর্মচারী
- নিরাপত্তা এবং সম্ভাব্য পরিকল্পনা
- এগিয়ে যান



ভোটারস চয়েস অ্যাক্ট (VCA)

VCA কাউন্টির জন্য পরিকাঠামো প্রদান করে যাতে ভোটারদের আরও বেশি পরিবর্তনযোগ্য এবং সুবিধা প্রদান করে প্রসারিত বিকল্পের সুবিধা দেওয়া যায়।

VCA মডেলের মূল বিষয়ের মধ্যে রয়েছে:

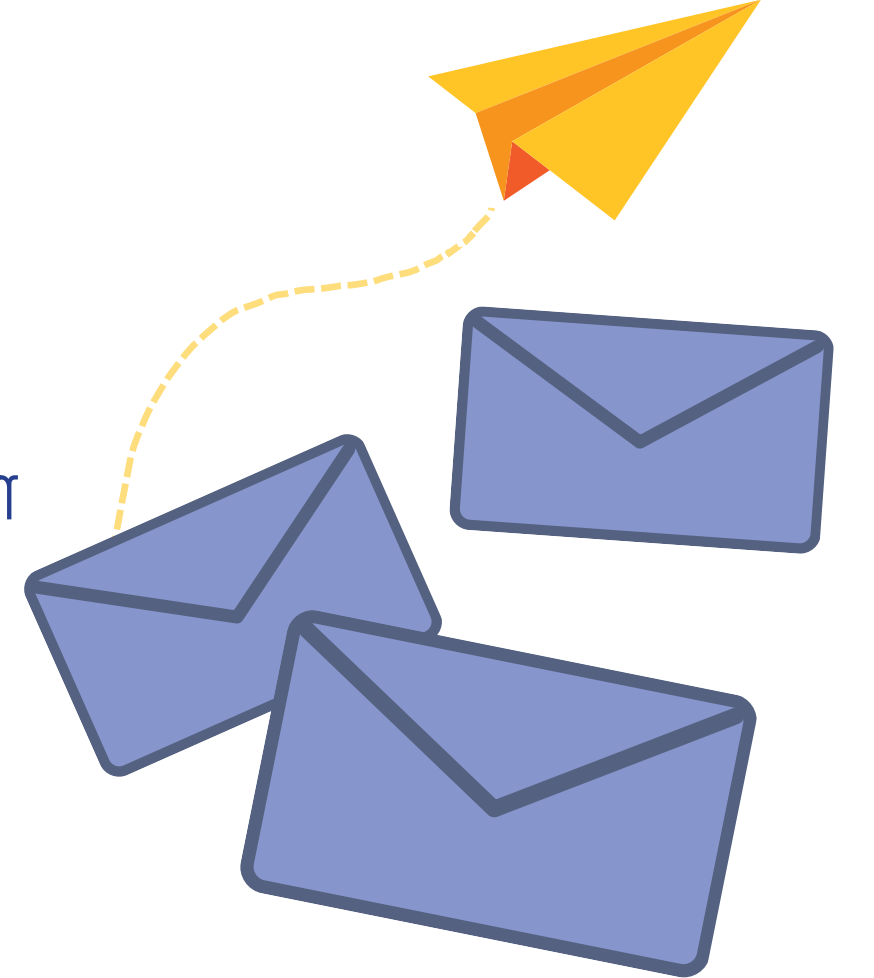
- ব্যক্তিগত ভোট দেওয়ার বিকল্পকে সহজ করা
- ভোটার পরিষেবা এবং ভোট কেন্দ্রে সহায়তা প্রদান করাকে উন্নত করা
- ডাক দ্বারা ভোট (VBM) পরিষেবা প্রসারিত করা



ভোটের শিক্ষা এবং প্রচার

প্রচারাভিযানের বার্তা

- ভোটারদের তাদের ভোটদানের অধিকার, ভোটের নিবন্ধন, নিরাপদে ভোট দেওয়ার বিকল্প এবং বিশ্বস্ত সংস্থান কোথায় রয়েছে সেই সম্পর্কে শিক্ষিত করা
- পরিবর্তি সাক্ষরতা এবং শিক্ষাগত স্তরকে সহজে বোঝা এবং প্রতিক্রিয়া দেওয়া
- 18টি ভাষায় বার্তা অনুবাদ করা হয়েছে যা সাংস্কৃতিক মূল্যবোধ, ভাষাগত বৈচিত্র্য এবং মূল জনগোষ্ঠীর নিয়মের প্রতি সংবেদনশীল



ভোটার শিক্ষা এবং প্রচার

যোগাযোগ করার বাহন

- ব্রডকাস্ট মিডিয়া
- প্রিন্ট মিডিয়া
- ডিজিটাল মিডিয়া
- সোশ্যাল মিডিয়া
- ইমেইল-মার্কেটিং
- আউট অফ হোম
- রাইডশেয়ার/পরিবহন সংস্থাগুলি
- প্রভাবশালী এবং বিশ্বস্ত বার্তাবাহক
- ডাইরেক্ট মেইলিং
- LAVOTE.GOV



ভোটার শিক্ষা এবং প্রচার

কমিউনিটি এনগেজমেন্ট এবং স্থানীয় সাকারবাদী মিডিয়া

- LA কাউন্টি আমাদের সম্প্রদায়ের অংশীদারিত্ব, এডভোকেসি কমিটি এবং স্থানীয় সরকার সংস্থাগুলিকে প্রচারাভিযানের বার্তাগুলি এবং সৃজনশীল উপকরণগুলিকে প্রচারাভিযানের সময়রেখা এবং কৌশলের সাথে সারিবদ্ধভাবে প্রসারিত এবং প্রতিধ্বনিত করতে এবং লিভারেজ করা চালিয়ে যাবে
- LA কাউন্টি ভোটারদের শিক্ষা এবং সচেতনতা নিশ্চিত করতে বিভিন্ন স্থানীয় জাতিগত মিডিয়া নেটওয়ার্ক এবং আউটলেটের সাথে অংশীদারিত্ব চালিয়ে যাবে যারা প্রাথমিকভাবে ইংরেজি ছাড়া অন্য কোনো ভাষায় কথা বলে
- একটি ডিজিটাল টুলকিট প্রয়োগ করা অব্যাহত থাকবে এবং তাদের ভোটার এবং সম্প্রদায়কে শিক্ষিত করতে চাওয়া সমস্ত অংশীদারদের কাছে (19টি ভাষায়) উপলব্ধ থাকবে



ভোট কেন্দ্র এবং ব্যালট ড্রপ বক্সের অবস্থান

ভোট কেন্দ্র


- ভোট কেন্দ্রের স্থান
 - আদর্শ ভোট কেন্দ্রের স্থান নির্ধারণের সময় RR/CC 14টি মানদণ্ড অন্তর্ভুক্ত করে
- Los Angeles কাউন্টির জন্য সুবিধা মূল্যায়ন
 - RR/CC উপলভ্যতা, উপযুক্ত ক্ষমতা এবং নেটওয়ার্ক সংযোগ নিশ্চিত করতে প্রতিটি সম্ভাব্য সাইটের জন্য বিস্তৃত সমীক্ষা পরিচালনা করবে
- ভোট কেন্দ্রের কার্যক্রমের সময়
 - নির্বাচনের দিন থেকে 10 দিন আগে খোলা হবে, কমপক্ষে 9 ঘন্টা খোলা থাকবে
 - নির্বাচনের দিন, সকাল 7:00 টা থেকে রাত 8:00 টা পর্যন্ত খোলা থাকবে



ভোট কেন্দ্র এবং ব্যালট ড্রপ বক্সের অবস্থান

ব্যালট ড্রপ বক্স

- VCA অনুসারে, ব্যালট ড্রপ বক্স অবশ্যই হতে হবে:
 - নিরাপদ, সহজলভ্য, এবং যতটা সম্ভব পাবলিক ট্রান্সপোর্ট রুটের কাছাকাছি থাকতে হবে
 - নির্বাচনের দিনের সাথে কমপক্ষে 29 দিন আগে এবং কাজের সময় খোলা থাকবে
 - কমপক্ষে একটি ব্যালট ড্রপ বক্স নিয়মিত কাজের সময় সহ প্রতিদিন ন্যূনতম 12 ঘন্টার জন্য উপলব্ধ থাকতে হবে



এই ব্যালট বাক্সের সাথে কারচুপি করা হল অপরাধ।
(CA নির্বাচন কোড 5800)

যদি এই বাক্সটি ভর্তি থাকে, ক্ষতিগ্রস্ত হয়, বা আপনার যদি কোনো প্রশ্ন থাকে, তাহলে অনুগ্রহ করে আমাদের সাথে 1-800-815-2666 নম্বরে যোগাযোগ করুন, বিকল্প 2

কোনও ডাকমাসুলের প্রয়োজন নেই

এই ব্যালট বাক্সটি নির্বাচনের দিন রাত 8:00 টা বন্ধ হয়ে যাবে।

নির্বাচনের দিন রাত 8:00 টার পর কোনো ব্যালট গ্রহণ করা হবে না, যদি না লাইনে ভোটের থাকে বা আদালতের নির্দেশে ভোট বক্সের সময় বাড়ানো হয়।

সতর্কতা:
নির্বাচনী এবং/অথবা ভোটদান প্রক্রিয়াকে বিকৃত করা নিষিদ্ধ।

লক্ষন জরিমানা এবং/অথবা কারাদণ্ড সাপেক্ষে।

নির্বাচনী প্রচারের নিষেধাজ্ঞা সম্পর্কে অতিরিক্ত তথ্যের জন্য এবং ভোটদান প্রক্রিয়ার দুরীতি কি সেই সম্পর্কে জানার জন্য, অনুগ্রহ করে LAVOTE.GOV-এ আমাদের ওয়েবসাইট দেখুন

LOS ANGELES COUNTY
Registrar-Recorder / County Clerk

LAVOTE.GOV



ভোট কেন্দ্রের নকশা, উপকরণ, এবং কর্মচারী

কর্মচারী পরিবহন এবং বহুভাষিক পরিষেবা

প্রতিটি ভোট কেন্দ্রে 5 থেকে 27 জন নির্বাচনী কর্মী থাকবে যা নির্বাচনের আকার এবং কত দিন খোলা থাকবে তার উপর নির্ভর করবে

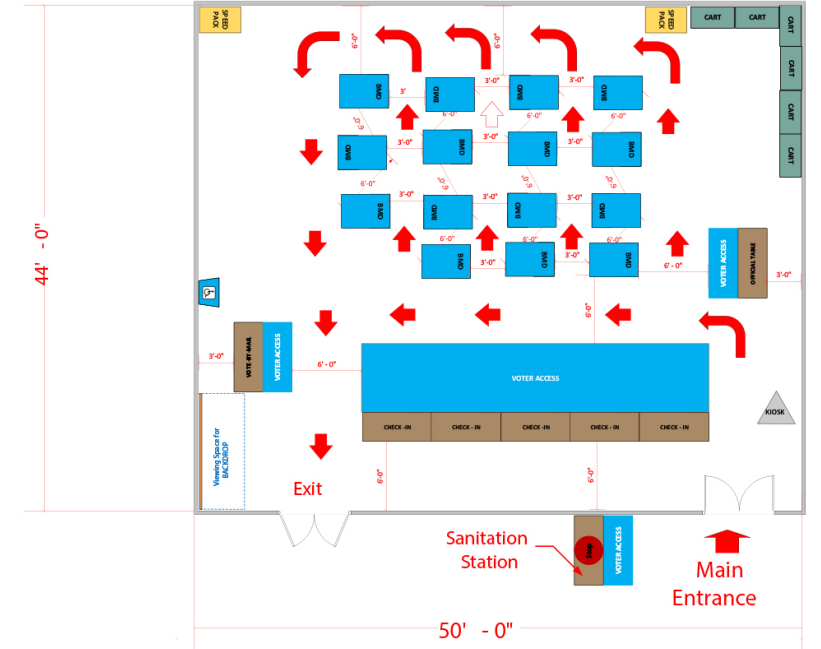
- আট (8) জন পর্যন্ত দ্বিভাষিক স্পিকার ভোট কেন্দ্রের মধ্যে বা আশেপাশে থাকবে
- ভোট কেন্দ্রে চিহ্নিত নির্বাচনী কর্মীর ভূমিকা
 - প্রধান, সহকারী প্রধান, স্টপ স্টেশন ক্লার্ক, চেক-ইন ক্লার্ক, ভোটিং এরিয়ার পর্যবেক্ষক, ফিল্ড সাপোর্ট টেকনিশিয়ান, সাময়িক/VBM ক্লার্ক



ভোট কেন্দ্রের নকশা, উপকরণ, এবং কর্মচারী

ভোট কেন্দ্রে প্রবেশযোগ্যতা

- প্রতিটি ভোট কেন্দ্রে BMD থাকবে, যেখানে সম্পূর্ণ সহজলভ্য ভোটিং ডিভাইস থাকবে
- প্রতিবন্ধী ভোটারদের সহায়তা করার জন্য সকল নির্বাচনী কর্মীদের প্রশিক্ষণ দেওয়া হবে
- ভোট কেন্দ্রে সহজলভ্য ডিভাইস উপলব্ধ থাকবে



ভোট কেন্দ্রের নকশা, উপকরণ, এবং কর্মচারী

ভোট কেন্দ্রের নকশা

কাউন্টি ভোট কেন্দ্রের জন্য তিনটি আকারের ভিন্নতা ব্যবহার করবে

ছোট	1,775 – 3,274 sq. ft	15 – 20 BMDs
মাঝারি	3,275 – 4,499 sq. ft	25 – 30 BMDs
বড়	>4,500 sq. ft	35 – 45 BMDs



নিরাপত্তা এবং আকস্মিক পরিকল্পনা

নিরাপত্তা পদ্ধতি এবং মানদণ্ড

- ভোট কেন্দ্রে পরিচালিত সমস্ত ভোটদান স্টেট-প্রতিষ্ঠিত নিরাপত্তা মানদণ্ড অনুসরণ করবে, RR/CC-এর নিরাপত্তা পদ্ধতি, California নির্বাচনী কোড, এবং California ভোটিং সিস্টেম ব্যবহারের পদ্ধতি অনুসরণ করবে



নিৰাপত্তা এৰং আকস্মিক পৰিকল্পনা

ভোট কেন্দ্ৰে সহায়তা

- ভোট কেন্দ্ৰে কৰ্মৰত এৰং প্ৰযুক্তিগত এৰং সম্মতি সহায়তা প্ৰদানকাৰী সহ সমস্ত কৰ্মী, নিম্নলিখিত বিস্তৃত প্ৰশিক্ষণে যোগদান কৰবে:
 - ভোট দেওয়া উপকৰণগুলি পৰিচালনা কৰা
 - এৰুটি ভোট কেন্দ্ৰ স্থাপন
 - ভোটারদের সহায়তা ও প্ৰক্ৰিয়াকৰণ কৰা
 - সংবেদনশীল উপকৰণগুলি সুৰক্ষিত কৰা
 - জৰুৰী অবস্থার ক্ষেত্ৰে সঠিক পদ্ধতি



নিরাপত্তা এবং আকস্মিক পরিকল্পনা

সাইবার নিরাপত্তা

- RR/CC IT টিম একটি গভর্নেন্স, রিস্ক এবং কমপ্লায়েন্স (GRC) কাঠামো গ্রহণ করেছে
- RR/CC নেটওয়ার্ক নিরাপত্তা কার্যকর করেছে এবং ক্রমাগত পর্যবেক্ষণ প্রদান করবে
- ePollbooks কেন্দ্রীয়ভাবে পরিচালিত এবং রাউটারগুলিতে হোইটলিস্টেড করা হয়
- নির্বাচনের জন্য নির্দিষ্ট নিরাপত্তা পরিচালনা কেন্দ্র (SOC) প্রতিষ্ঠিত হয়েছে



নিরাপত্তা এবং আকস্মিক পরিকল্পনা

আকস্মিক পরিকল্পনা

- ভোট কেন্দ্রে যেকোনও বিঘ্ন ঘটলে তা সমাধান করার জন্য RR/CC-এর একটি দূত আকস্মিক পরিকল্পনা রয়েছে
 - পপ-আপ ভোট কেন্দ্রের প্রতিষ্ঠা
 - আইন প্রয়োগকারী এবং স্টেট অফিসের সচিবকে জানান (যখন যথাযথ হবে)
 - ভোটারদের অবগত রাখতে মিডিয়া আপডেট দিতে থাকবে
 - ভোটারদের বিকল্প স্থানের নির্দেশ দেওয়ার জন্য সাইনবোর্ড এবং কর্মী



এগিয়ে যান

- Los Angeles কাউন্টির নির্বাচকমণ্ডলী ক্রমাগত বৃদ্ধি এবং বৈচিত্র্যময় হবে
- RR/CC তৎপর, প্রতিক্রিয়াশীল, স্বচ্ছ থাকবে এবং কাউন্টির ভোটারদের চাহিদা পূরণের জন্য মানব-কেন্দ্রিক এবং জনসাধারণের জন-মুখী দৃষ্টিভঙ্গি গ্রহণ করা চালিয়ে যাবে

